



FME  
WORLD TOUR  
2019

CSmap  
Desktop Mapping

SAFE SOFTWARE

# Verze FME, způsoby licencování

Rudolf Šťastný, CSmap, s.r.o.



# OBSAH

- |   |             |
|---|-------------|
| 1 | FME Desktop |
| 2 | FME Server  |
| 3 | Beta verze  |
|   |             |
|   |             |
|   |             |
|   |             |
|   |             |

START



# FME Desktop

# FME Desktop - edice



- Base – jako jediná má omezený počet převodních funkcí (chybí overlay algebra, clipper, funkce na práci s rastry, s mračny bodů, xml, ...)
- Jinak se edice liší pouze množstvím podporovaných formátů
- Verze Professional podporuje všechny funkce, velkou část datových formátů
- Umožňuje čtení i zápis do „neprostorových“ databází, z prostorových zápis do databáze PostGIS

[Tabulka převodních funkcí podle verzí](#)



# FME Desktop - edice



- ESRI / Intergraph – přidávají formáty specifické pro tyto 2 společnosti
- Database – přidává zápis do všech prostorových databází
- Smallworld – čtení a zápis do formátu Smallworld 3, 4, 5
- ArcGIS Data Interop Edition – možnost upgradu z ESRI Data Interoperability Tools, funkcionality srovnatelná s FME ESRI Edition
- Možnost upgradu na vyšší edici za rozdíl cen

[Tabulka formátů podle verzí](#)

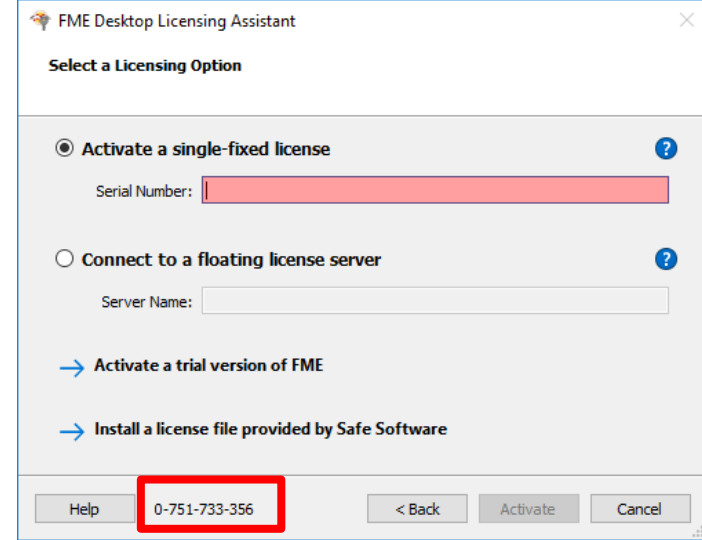
[Více o ArcGIS Data Interoperability a FME](#)



# FME Desktop – typy licencí

FIXNÍ **X** PLOVOUCÍ

- Fixní licence na 1 konkrétní počítač – vázaná na Registration Key, 10-místný kód
- Plovoucí licence – nainstalovaná na licenčním serveru
- FME Desktop může být nainstalované na libovolném počtu počítačů
- V 1 okamžik pracuje pouze tolik uživatelů, kolik je plovoucích licencí



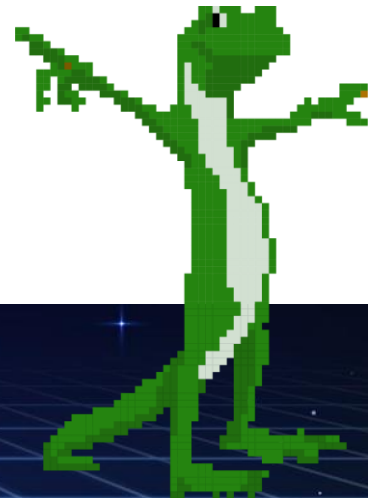
[Instalace a aktivace licencí FME Desktop](#)

# FME Desktop – licence zdarma

- 30-denní zkušební licence pro každého
- FME Grant Program - roční licence zdarma pro:
  - školy
  - studenty
  - výzkum
  - neziskové organizace
- Licence v rámci Grant programu jsou obnovitelné

[30-denní zkušební licence](#)

[FME Grant Program](#)



# FME Desktop – rozdíl mezi 32-bit a 64-bit

32-bit  64-bit

- Hlavní testování a vývoj nyní probíhá na 64-bitové verzi Windows a FME Desktop
- Safe Software doporučuje instalovat 64-bitovou verzi
- Obě verze jsou plně podporované na 64-bitových Windows a mohou být nainstalované zároveň
- Kdy instalovat 32-bit?
  - Pokud máte 32-bit Windows
  - Pokud používáte datový formát, který není v 64-bitové verzi podporovaný
  - Pokud potřebujete rozšířit 32-bit aplikaci

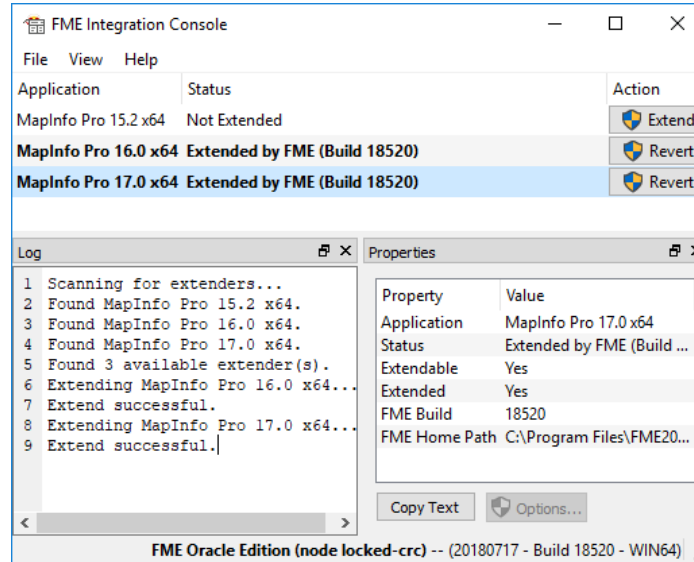
[Tabulka formátů podle platforem](#)





# FME Desktop – Integration Console

- Možnost propojení FME Desktop s jinými aplikacemi
- Musí odpovídat verze 32 nebo 64-bit
- Aplikace musí být nainstalované na stejném počítači
- Podporované aplikace:
  - MapInfo Pro
  - Geomedia Desktop
  - ArcGIS Desktop
  - AutoCAD Map 3D
  - AutoCAD Civil 3D



[Více informací o propojení s jinými aplikacemi](#)



**FME Server**

# FME Server – princip licencování

FME Server Engine  FME Server Core

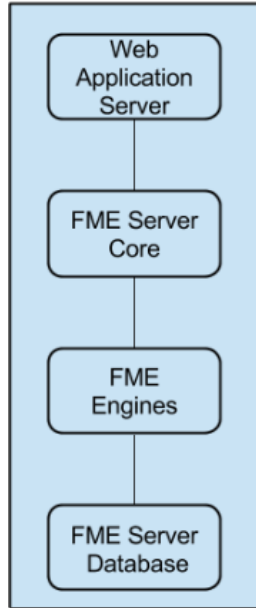
- 1 Verze FME Serveru, podporuje všechny formáty
- Licencuje se po tzv. Enginech
- V rámci nákupu prvního Engine je i FME Server Core
- Core – správa požadavků, převodů, odesílání na jednotlivé Enginy, správa úložišť
- Engine – v 1 okamžik vyřizuje 1 požadavek = 1 workspace
- Zvýšení výkonu Serveru dokoupením dalších Enginů – lze instalovat na jiná PC

[Architektura FME Serveru](#)



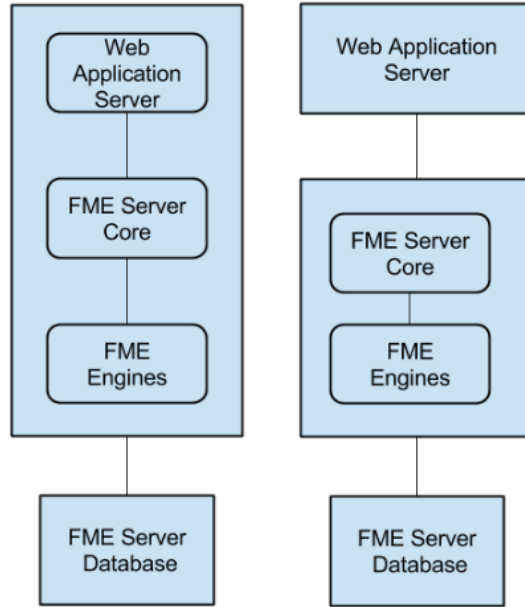
# FME Server – typy instalací

## EXPRESS



Vše na 1 stroji

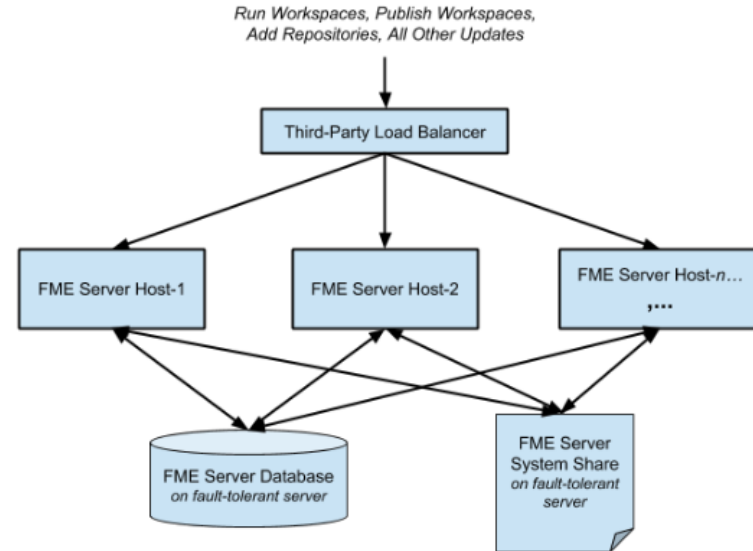
## DISTRIBUTED



2 PC

3 PC

## FAULT TOLERANT



Data zvlášť, Core+Engines na více serverech  
- zastupitelnost. Nutný Load Balancer.

# FME Server – rozdíl mezi 32-bit a 64-bit

32-bit  64-bit

- FME Server 2018 a novější musí být na 64-bitovém operačním systému
- Pokud potřebujete instalovat 32-bitový Engine, musí být také na 64-bit OS
- Pokud potřebujete 32-bitové i 64-bitové Enginy, musí být nainstalovány na samostatných PC
- Rozdíl se týká opět podpory datových formátů

[Tabulka formátů podle platforem](#)





Beta verze

# Beta verze

- Safe Software pravidelně uvolňuje Beta verze z vývoje
- Můžete instalovat s platným MTN
- Nejnovější funkce



<https://www.safe.com/support/support-resources/fme-downloads/beta/>



Rudolf Šťastný  
[rudolf.stastny@csmmap.cz](mailto:rudolf.stastny@csmmap.cz)